

## Краткое руководство пользователя WiFi и IP камер Cantonk

- Спасибо за использование наших продуктов, пожалуйста, внимательно прочитайте это руководство перед использованием.

### Правила техники безопасности (игнорирование этого может привести к повреждению изделия):

- пожалуйста, избегайте установки изделия в условиях вибрации или ударов, и держите его подальше от электромагнитных помех.
- во избежание накопления тепла, пожалуйста, держите хорошую вентиляцию вокруг устройства и не блокируйте вентиляцию устройства.
- Не устанавливайте внутренние изделия в условиях, которые могут подвергаться воздействию воды или других жидкостей.
- Не используйте изделие в экстремально жарких, холодных, пыльных или влажных условиях.
- данное оборудование должно храниться в сухой и неагрессивной газовой среде и избегать попадания прямых солнечных лучей.
- пожалуйста, не направляйте объектив на сильный свет (например, освещение, солнечный свет или лазерный луч и т. д.), в противном случае он повредит датчик.
- питание должно быть сертифицировано по технике безопасности, его выходное напряжение, ток, полярность напряжения и рабочая температура должны соответствовать требованиям к питанию данного оборудования.
- при использовании данного оборудования в условиях грома и молнии, пожалуйста, обратите внимание на установку устройства грозо-защиты или отключение питания.
- для получения высококачественного видео и изображений make убедитесь, что ваше интернет-соединение стабильно и плавно.
- когда устройство подключено к интернету, оно может столкнуться с проблемами сетевой безопасности. Пожалуйста, усильте защиту личной информации и безопасность данных.
- Пожалуйста, поймите, что вы несете ответственность за правильную настройку всех паролей и других соответствующих параметров безопасности продукта, а также за правильное сохранение вашего имени пользователя и пароля.


### 1. Network Настройка Сети:

IP-адрес по умолчанию для всех камер - 192.168.1.168. IPv4-адрес компьютера должен находиться в том же сегменте сети, что и IP-адрес IP-камеры. Чтобы камера могла беспрепятственно получать доступ к сети, спланируйте доступные сегменты IP-сети на основе реальной сетевой среды.

#### Подготовьте конфигурацию сети:

(1) Добавьте тот же IP-адрес сегмента сети, что и 192.168.1.168 (заводской IP-адрес камеры по умолчанию) в компьютере, например 192.168.1.165.

#### Шаги по добавлению IP-адреса в систему Windows:

Шаг 1: Нажмите [  ] Пуск → [Панель управления] → [Центр управления сетями и общим доступом] → [локальная сеть Network] → [свойства] → [интернет]


Протокол версии 4 (TCP / IPv4) → [дополнительно] для входа в расширенный интерфейс настройки TCP/IP.

Шаг 2: Нажмите кнопку [Добавить] в позиции IP-адрес (R), введите the IP-адрес как 192.168.1.165 и маску подсети 255.255.255.0 и нажмите кнопку [Добавить] → [ОК] → [ОК] → [ОК].

(2) Подключите камеру и ПК по сетевому кабелю в the одной локальной сети, включите питание. Подключение осуществляется следующим образом (РоЕ-переключатель, камера, PC connection фото подключения ПК).



#### Ниже приведены шаги настройки сети:

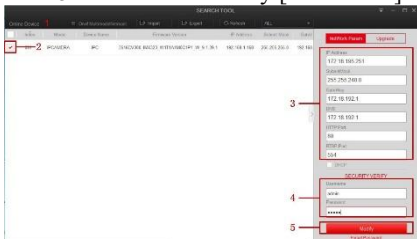
Шаг 1: откройте [  инструмент поиска] (версия 7.2.45.6 и выше, пожалуйста, установите инструмент поиска из <http://www.herospeed.net>).

Шаг 2: Проверьте 192.168.1.168.

Шаг 3: Измените the соответствующие сетевые параметры, такие как IP в правой части интерфейса

Шаг 4: Введите имя пользователя (default-admin) и пароль (default-admin) устройства.

Шаг 5: Нажмите Кнопку [Изменить] → [Подтвердить].



Шаг 6: Нажмите кнопку [Обновить], чтобы найти IP-адрес, который был изменен, что означает успешную конфигурацию сети.

**Примечание:** при настройке network параметров сети убедитесь, что the IPC -адрес и IPv4 -адрес компьютера находятся в одном network сегменте сети.

## 2. Изменить пароль

Шаг 1: Откройте браузер IE, введите IP-адрес IP-камеры (если IP-адрес не был изменен, пожалуйста, введите адрес по умолчанию http://192.168.1.168), и нажмите [Enter].



Шаг 2: Введите имя Пользователя (по умолчанию **admin**) и пароль (по умолчанию - **admin**) of the устройства и нажмите кнопку [Войти].

Шаг 3: Нажмите кнопку [Изменить], введите пароль, подтвердите пароль задайте секретный вопрос, нажмите кнопку [Экспорт

**User Management**

Users to edit

User Name: admin

User Type: Admin

Old password:

Modify Password

Password:

Confirm Password:

Do you want to set a new security question

Security issue1:

Answer1:

Security issue2:

Answer2:

Security issue3:

Answer3:

key export

If you forget the security problem and don't have the key file, you need to return the equipment to the factory.

Save

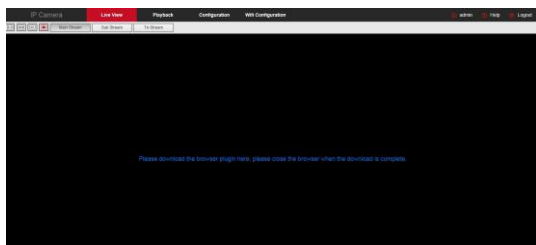
ключа] → [сохранить].

**Внимание! Не забывайте пароль, по возможности запишите. Утеря пароля не является гарантийным случаем и может привести к потере возможности подключаться к камере видеонаблюдения. Сброс пароля является платной услугой и осуществляется в офисе продавца. Сброс пароля не всегда возможен!**

## 3. Real-time Предварительный просмотр в реальном времени

Шаг 1: Нажмите [Пожалуйста, загрузите плагин браузера здесь, пожалуйста, закройте браузер, когда загрузка будет завершена], загрузите плагин, закройте браузер и следуйте инструкциям по установке плагина.

Шаг 2: Откройте браузер и снова войдите в веб-интерфейс IPC, чтобы просмотреть видео в реальном времени.

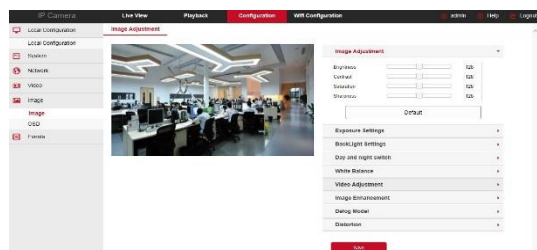


**Примечание:** если используемый вами браузер не является IE, вы можете напрямую войти в предварительный видеоинтерфейс без установки плагина.



## 4. Parameter Конфигурация Параметров

Нажмите кнопку [Configure] можно войти в интерфейс конфигурации устройства, есть локальная конфигурация, система, локальная сеть, видео, изображение, событие и другие функциональные конфигурации. Пользователи могут устанавливать эти



функции в соответствии с the фактической ситуацией of the применения сценария для достижения наилучшего эффекта мониторинга.

### 5. Конфигурация Wi-Fi

Шаги для подключения IPC к Wi Fi следующие:

Шаг 1: после входа в систему нажмите кнопку [Конфигурация Wi-Fi], чтобы войти в интерфейс конфигурации Wi-Fi.

Шаг 2: Нажмите кнопку [Сканировать], чтобы найти близлежащие точки доступа Wi-Fi;

Шаг 3: выберите Wi-Fi для подключения и введите пароль Wi-Fi в строке клавиш.

Шаг 4: Включите [DHCP], нажмите кнопку [Сохранить].

#### ЗАПИСКА:

- когда камера подключена к Wi-Fi, вы также можете не включать DHCP. Введите и выберите предпочтительный IP-адрес DNS-сервера того же сегмента сети Wi-Fi вручную, выберите шлюз по умолчанию и установите информацию о сети Wi-Fi камеры.
- The wifi IPC может запомнить до 3 подключенных учетных записей Wi-Fi.
- беспроводное управление IPC: Wifi IPC может запомнить подключенную учетную запись Wi-Fi. Вы можете подключить или удалить учетную запись Wi-Fi для устройства с помощью беспроводного управления Wi-Fi.

DDNS
FTP
SMTP
P2P

---

Wifi
Scan

	SSID ▲	Encryption ⇅	Signal Strength ⇅	channel ⇅
<input type="checkbox"/>	03WFi	WPA-PSK	94	8
<input type="checkbox"/>	04wifi	WPA-PSK	100	11
<input type="checkbox"/>	111111	WPA-PSK	99	8
<input type="checkbox"/>	380123	WPA-PSK	42	11
<input type="checkbox"/>	380免费WIFI-7Z	WPA-PSK	78	7
<input type="checkbox"/>	380免费WIFI-XD	WPA-PSK	89	11
<input type="checkbox"/>	@PHICOMM_E9	WPA-PSK	100	4
<input type="checkbox"/>	CMCC-g3xF	WPA-PSK	100	10
<input type="checkbox"/>	CMCC-Rk7d	WPA-PSK	83	4
<input type="checkbox"/>	DIRECT-PNDESKTOP-CBOFUNGmsXO	WPA-PSK	100	11

Wireless Wifi Management

SSID ▲	Encryption	Connect	Delete ⇅

Status

SSID

Key

Encryption None ▼

DHCP

IP Address

Netmask

Default Gateway

Preferred DNS Server

## 6. NVR добавляет IPC

Перед добавлением устройств please убедитесь sure, что the IP -адреса NVR и IPC находятся в одном сегменте сети и не конфликтуют. Нажмите кнопку [канал] → [Камера] → [поиск] в theглавном NVR main меню NVR, проверьте the devices to добавляемые устройства added, и нажмите кнопку [Добавить].

**Примечание:** в главном меню NVR вы также можете выполнять такие операции, как настройки видео, воспроизведение видео, motion обнаружение движения и настройки параметров кодирования.

## 7. клиентский доступ iVMS320

Шаг 1: Откройте свой браузер и посетите сайт <http://www.герой... speed.net/>.

Шаг 2: Нажмите [PC Client] → [iVMS320 (Windows)] или [iVMS320 (Mac)], чтобы загрузить последнюю версию системы управления видео [iVMS320].

Шаг 3: следуйте инструкциям по установке и добавлению устройств для просмотра и управления устройствами.

## 8. Mobile App Доступ К Мобильным Приложениям

Сканируйте QR-код ниже, чтобы загрузить и установить приложение iVMS350.



После регистрации и входа в систему вы можете добавить устройство, а также удаленно просматривать и управлять устройством на мобильном телефоне.

### Отказ от ответственности

Следующие исключения или ограничения ответственности, пожалуйста, обратите особое внимание на:

- в результате следующих причин, если продукт прерывает или прекращает обслуживание по любой из следующих причин, компания не несет ответственности за телесные повреждения или материальный ущерб вам или третьему лицу. Невозможность установить или использовать должным образом требуемое оборудование; в национальных или общественных интересах; форс-мажорные обстоятельства; ваши собственные или сторонние причины (включая, но не ограничиваясь ими, использование сторонних продуктов, программного обеспечения или компонентов и т.д.
- компания не выразила и не подразумевала, что данный продукт is применим для специальных целей. Этот продукт не может использоваться в медицинском оборудовании / оборудовании безопасности или других приложениях, где происходит аполомка продукта, которая может привести к опасным для жизни или личной травме, а well также опасным или негуманитарным последствиям, таким как оружие массового уничтожения, биологическое и химическое оружие, ядерные взрывы или любое небезопасное использование ядерной энергии. Любые убытки или ответственность, возникающие в of результате вышеуказанного использования , будут нести at вы сами .
- Этот продукт, при правильной установке и использовании, может обнаружить несанкционированное вторжение во время определенного удовольствия, но не может избежать несчастных случаев, травм или повреждения имущества. В своей повседневной жизни вы должны быть бдительны и укреплять свою осведомленность о безопасности.
- компания не несет ответственности за любые косвенные, случайные, специальные штрафные убытки, претензии, потерю имущества или потерю каких-либо данных или документов. В the максимальной степени, разрешенной by законом, the ответственность за компенсацию компании не превышает the суммы, уплаченной вами за данный продукт.

[www.elektrosklad.by](http://www.elektrosklad.by)

тел.: (8017) 392-5678; факс:260-07-07; V.+375(44)70-70-222; M.+375(29) 70-70-222; life.+375(25) 70-70-222